

# Administraciones de fincas inteligentes

Software para centralizar cartera de comunidades, contabilidad, cobros, remesas, morosidad, incidencias, proveedores, documentación, permisos e informes.



**Tecnología para centralizar y automatizar la operativa del despacho.**

# Un despacho conectado a todas sus comunidades

Onzane está pensado para operar varias comunidades desde un entorno común, manteniendo la trazabilidad y la configuración específica de cada una.

## GESTIÓN MULTICOMUNIDAD

# Control operativo sin herramientas aisladas

La propuesta para administraciones combina software de despacho y app para residentes, empleados y proveedores.

### Panel unificado

Cartera de comunidades, incidencias, documentación, comunicaciones, proveedores y equipo desde un único entorno.

### Incidencias 24x7

Los residentes reportan desde la app; el despacho asigna a empleados o proveedores y conserva todo el historial.

### App para residentes

Cada comunidad obtiene una experiencia moderna para avisos, documentación, incidencias, reservas, pagos y autoservicio.

### Permisos del equipo

Usuarios del panel con perfiles diferentes para adaptar acceso, responsabilidades y funciones internas.

### Automatización

Reglas por evento, asientos automáticos, alertas y flujos recurrentes para reducir trabajo manual.

### Proveedores conectados

Contactos, tareas asignadas, evidencias, comunicación y seguimiento centralizado de actuaciones.

The screenshot displays a comprehensive dashboard for community management. At the top, there is a search bar and a dropdown menu to 'Selecciona una Comunidad'. The main area is divided into several sections:

- INCIDENCIAS NO RESUELTAS:** 10 incidents in 1 community.
- Pendientes:** 5 items, including 'En proceso', 'Gestionadas', and 'Reclamadas'.
- MOROSIDAD:** 2 properties in arrears, with 220,00 € of pending payments.
- PRÓXIMAS TAREAS:** 8 tasks, with 4 areas having pending work.
- Alertas operativas:** A list of alerts such as 'Contabilidad con incidencias', 'Acciones de recibo vencidas', 'Morosidad activa', and 'Eventos contables pendientes antiguos'.
- Situación por comunidad:** A table showing operational status for different communities.
- Contabilidad:** A section for reviewing accounting events.
- Morosidad y judicial:** A section for updating actions of overdue payments.

Comunidad	Carga operativa	Mensajes	Trámites	Morosidad	Acción
Comunidad templo	18	1	0	2	Abrir
Comunidad Prueba	0	0	0	0	Abrir

# Suite contable para administradores

La capa financiera del despacho cubre el ciclo contable, presupuestario, bancario y fiscal de cada comunidad.

## MÓDULOS FINANCIEROS

# Contabilidad, cobros, pagos y reporting en una plataforma

El repositorio incluye una descripción detallada de la suite contable, con funciones pensadas para trazabilidad por comunidad.

### 01 Contabilidad

Ejercicios, plan de cuentas, diario, mayor, balances, presupuestos, derramas y trazabilidad por comunidad.

### 02 Cobros y remesas

Recibos, emisión por lote, devoluciones, recobros, morosidad y resumen operativo del ciclo de cobro.

### 03 Conciliación bancaria

Importación de Norma 43, matching automático, incidencias y conciliación manual asistida.

### 04 Pagos a proveedores

Proveedores contables, contratos por comunidad, facturas, propuestas de pago, vencimientos y ejecución.

### 05 Fiscalidad

Resumen fiscal y soporte para modelos habituales como 347, 111/190 e IVA 303/390.

### 06 Informes

Tesorería, morosidad, contabilidad y fiscalidad con filtros y exportación a Excel o PDF.

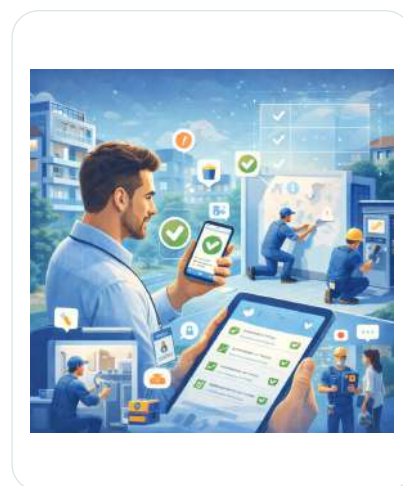
# Cobros, morosidad, pagos y proveedores

La administración gana control cuando cada movimiento económico y cada actuación de proveedor queda conectado con la comunidad correspondiente.

## CONTROL ECONÓMICO

### Menos entrada manual, más verificación

Onzane automatiza tareas repetitivas y conserva evidencias, estados y responsables para reducir errores y acelerar el trabajo del equipo.



- **Cobros:** recibos, emisión por lote, remesas, devoluciones, recobros y morosidad.
- **Pagos:** facturas, contratos por comunidad, propuestas de pago, vencimientos y ejecución.
- **Proveedores:** contactos, tareas, comunicaciones, evidencias y seguimiento de trabajos.
- **Conciliación:** Norma 43, matching automático e incidencias bancarias revisables.
- **Fiscalidad:** control de cierres y presentación de modelos habituales.

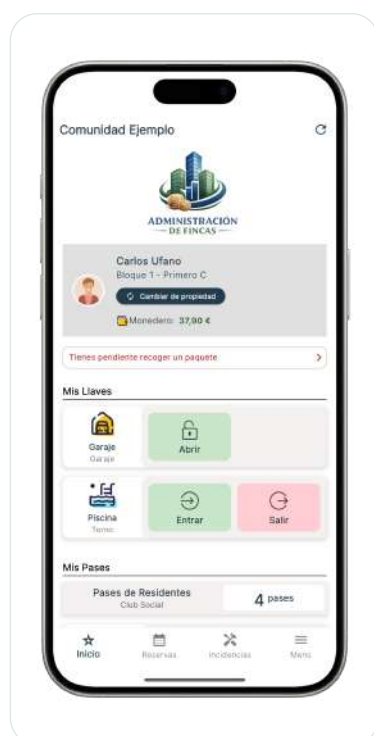
# Incidencias y servicio al residente

El despacho puede ofrecer un punto de atención digital 24x7, sin perder control de prioridades, responsables ni estados.

## DEL AVISO AL CIERRE

# Un flujo único para vecino, despacho, empleado y proveedor

Cada incidencia puede entrar con contexto, asignarse al responsable adecuado, comunicarse al residente y cerrarse con evidencias.



- **Recepción centralizada:** incidencias desde la app con fotos, comentarios, tipología y prioridad.
- **Asignación:** responsables internos, empleados o proveedores, con reasignación y seguimiento.
- **Comunicación continua:** cambios de estado, comentarios y notificaciones al residente.
- **Control global:** listado por comunidad, filtros, incidencias abiertas, en curso y cerradas.
- **Trazabilidad:** histórico de acciones, fechas, responsables y evidencias para juntas o auditoría interna.

## Resultado esperado

Menos llamadas y correos dispersos, mayor transparencia para el vecino y mejor capacidad del despacho para priorizar trabajos pendientes.

# App para comunidades gestionadas

Además del software interno, la administración puede ofrecer a cada comunidad una app de servicio para residentes.

## VALOR PERCIBIDO POR TUS COMUNIDADES

# Una administración más moderna y disponible

La app reduce fricción con los vecinos y diferencia al despacho con una experiencia digital completa.

### Comunicados segmentados

Avisos por comunidad, portal, grupo, propiedad o residente cuando se requiere precisión.

### Documentación

Actas, presupuestos, normas, contratos y archivos visibles según permisos.

### Reservas

Reglas por vivienda, aforos, temporadas, fianzas, pagos y cancelaciones.

### Pagos

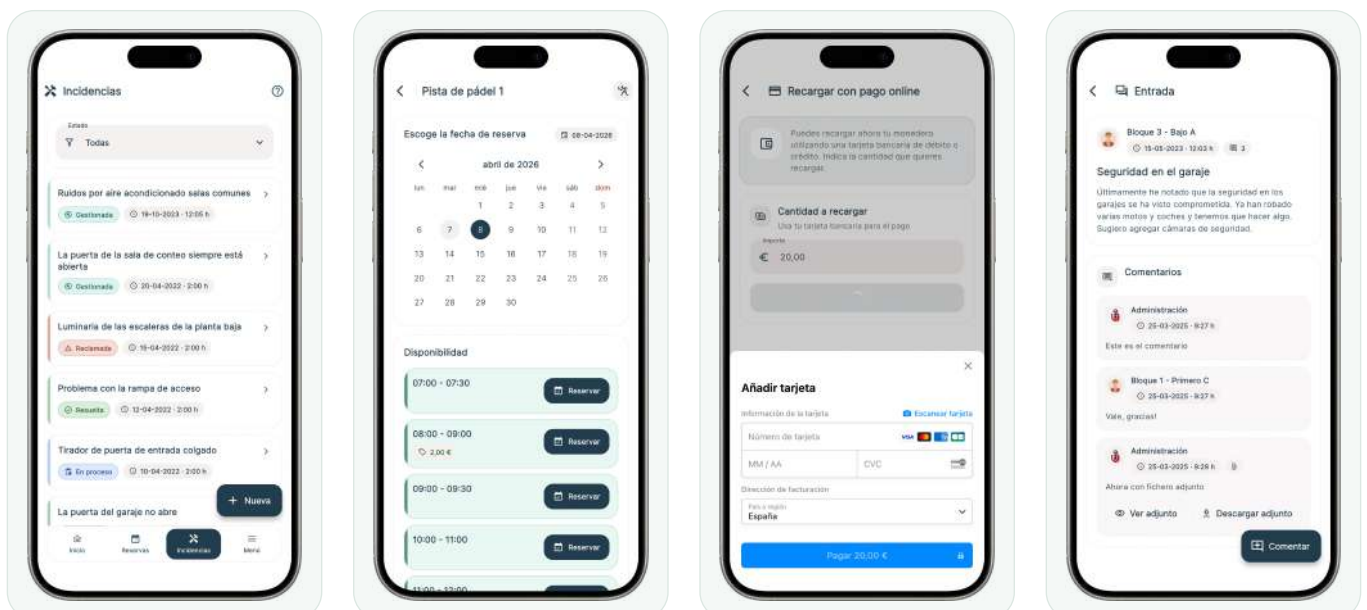
Monedero, tarjeta, cargo a cuota, QR e informes de recargas para contabilidad.

### Onzane Staff

Una app específica para empleados de las comunidades que permite un control local.

### Soporte y formación

Ayuda para puesta en marcha y sesiones de uso para el equipo del despacho.



# Impacto de negocio para el despacho

El valor no está solo en digitalizar, sino en mejorar productividad, control financiero, calidad de servicio y capacidad de crecimiento.

## INDICADORES QUE IMPORTAN

### Productividad, control y retención

Onzane ayuda a transformar tareas operativas en procesos repetibles y medibles.

#### 01 Más productividad por administrador

Menos tiempo en entrada manual, llamadas, búsquedas de documentos y seguimiento informal.

#### 02 Menor riesgo financiero

Más trazabilidad en cobros, morosidad, conciliación bancaria, pagos y fiscalidad.

#### 03 Mejor servicio a comunidades

Comunicación clara, seguimiento visible y disponibilidad de autoservicio para residentes.

#### 04 Crecimiento sostenible

Procesos comunes para asumir más comunidades sin multiplicar estructura interna.

Onzane permite al despacho trabajar con un panel único, añadir servicio digital a las comunidades y controlar mejor la operativa económica y de proveedores.